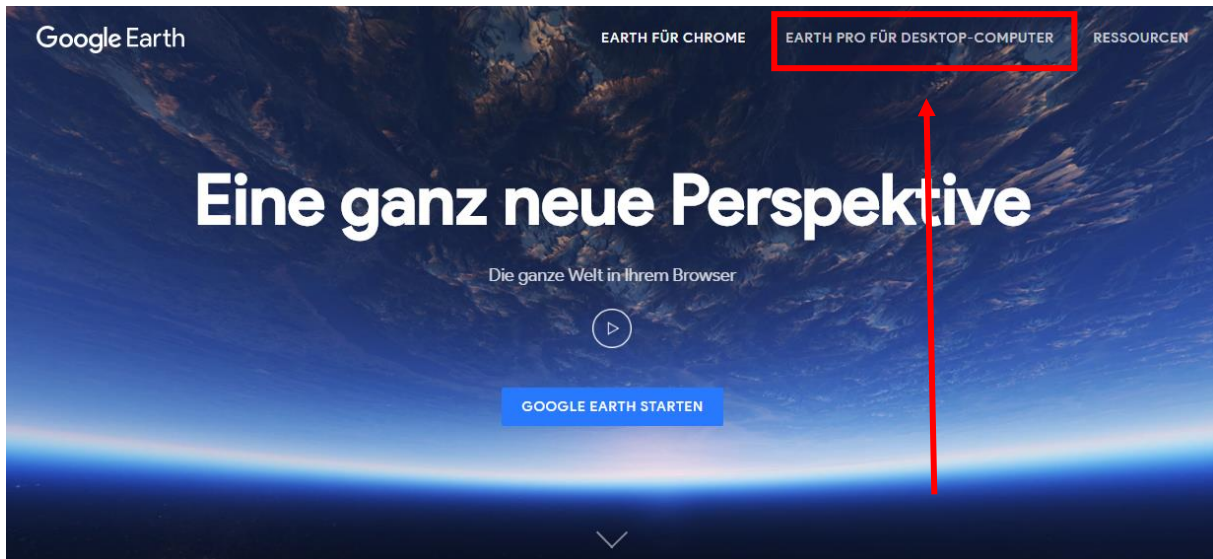
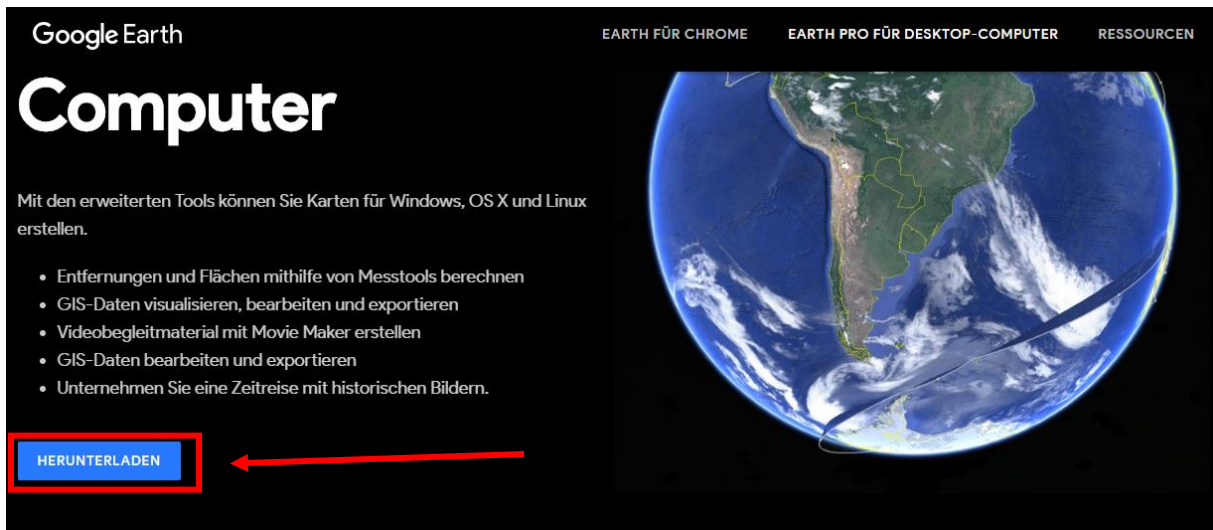


# Nutzung von Google Earth zur Analyse ihrer Parzellen

1. Öffnen Sie die Seite [www.google.ch/earth](http://www.google.ch/earth) und klicken Sie dann auf Earth Pro für Desktop Computer



2. Laden Sie das Programm herunter



### 3. Stimmen Sie den Nutzungsbedingungen zu und laden Sie das Programm herunter

#### Google Earth Pro für PC, Mac oder Linux herunterladen

Mit der Installation stimmen Sie den [Datenschutzbestimmungen von Google Earth](#) zu.

Mit Ihrem Zugriff auf Google Maps/Google Earth oder durch die Nutzung oder das Herunterladen dieser Inhalte erklären Sie sich einverstanden mit:

1. den [Nutzungsbedingungen von Google](#) ("Allgemeine Bedingungen").
2. diesen [Zusätzlichen Nutzungsbedingungen für Google Maps/Google Earth](#) ("Zusätzliche Nutzungsbedingungen für Google Maps/Google Earth").
3. den [Rechtlichen Hinweisen für Google Maps/Google Earth](#) ("Rechtliche Hinweise") sowie
4. der [Datenschutzerklärung von Google](#) ("Datenschutzerklärung").

Bitte lesen Sie sich jedes dieser vier Dokumente aufmerksam durch und fangen Sie dabei mit den Allgemeinen Bedingungen an. In den Allgemeinen Bedingungen werden z. B. [Ihre geistigen Eigentumsrechte an den von Ihnen hochgeladenen Inhalten](#) sowie Ihre Pflichten bei der Nutzung von Inhalten von Google oder der [Inhalte Dritter](#) erklärt. Ferner werden die Pflichten erläutert, die durch die Nutzung von [Google Maps/Google Earth während des Fahrens](#)

Version 7.3 von Google Earth Pro wird heruntergeladen. In dieser Version werden empfohlene Updates automatisch installiert. Wenn Sie an einer früheren Version von Google Earth Pro interessiert sind, besuchen Sie die [Hilfeseite mit direkten Links zu den Installationsprogrammen](#).

Anonyme Nutzungsstatistiken und Absturzberichte zur Verbesserung von Google Earth automatisch an Google senden. [Weitere Informationen.](#)

Zustimmen und herunterladen

#### Systemanforderungen:

PC – Windows 7 oder neuer

Mac: Mac OS X 10.8 oder höher

Ubuntu 14/Fedora 23 oder neuer  
(oder ein entsprechendes System)

#### Funktionen von Earth Pro:

Erweiterte Funktionen für den GIS-Datenimport

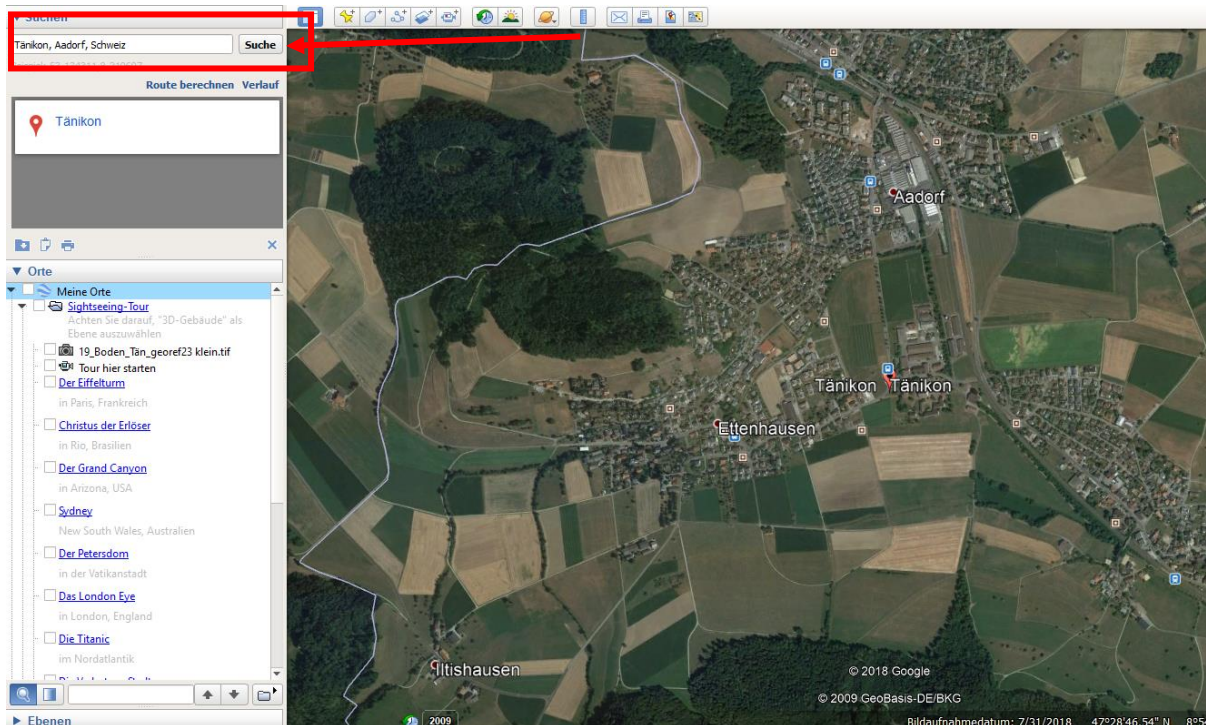
Fläche, Radius und Umfang auf dem Boden messen

Screenshots in hoher Auflösung drucken

Offline-Filme erstellen und teilen

### 4. Öffnen Sie die Installations-Anwendung und installieren Sie das Programm

### 5. Öffnen Sie das Programm durch einen Doppelklick und geben Sie in der Suchleiste Ihren Ort ein





## 6. Öffnen Sie den Zeitstrahl



## 7. Auf dem Zeitstrahl können Sie Bilder für verschiedene Jahre auswählen und vergleichen. Wählen Sie das Bild vom 31.7.18 aus

